

Les interventions in situ appartiennent à un groupe de propositions dont le vocabulaire plastique est issu d'une nomenclature de réactions physiques naturelles, comme le gonflement, l'éruption, l'écoulement, transposables à un corps architectural.



*parquet, 2001*  
plâtre, bois, Lyon



*chambranle*, 2001  
plâtre, peinture, Lyon



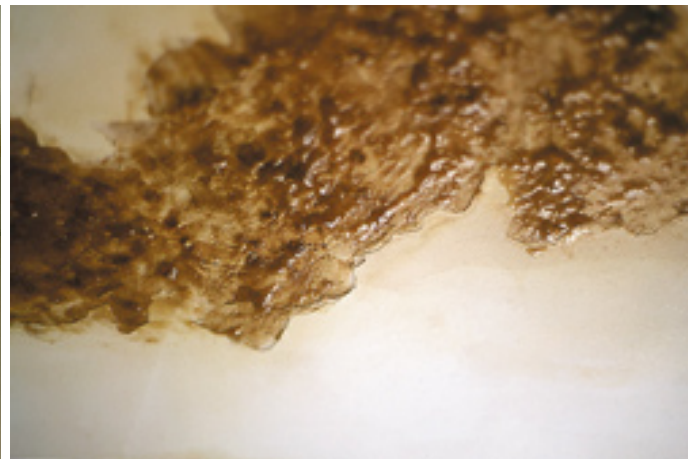
*baignoire*, 2002  
plâtre, peinture, Sheffield, England



*toilettes*, 2002  
plâtre, peinture, Sheffield, England



cave, 2002  
colle termofusibile, Sheffield, England



*plafond*, 2002  
colle à tapisserie, thé, Lyon



*vitre*, 2002  
pâte à ballon, Sheffield, England



*réseau*, 2003  
colle thermofusible blanche et rose, Lyon



*buvette*, le 4 décembre 2005  
gélose, moisissures, installation sonore, CCO de Villeurbanne  
exposition «Veuillez patienter...», proposition du FLAC  
en résonance de la biennale d'art contemporain

L'espace du bar de la salle de concert est contaminé par des moisissures *Mucor* et *Rhizopus nigricans*, qui prolifèrent durant les quelques jours de montage jusqu'à recouvrir délicatement toutes les surfaces du comptoir. La bande son est un enregistrement amplifié des frigos qui sont derrière le bar ; les émetteurs se trouvent dans les canalisations.



*polypores*, 2007  
2 polypores, latex, papier, colle, Samoëns